



XOCOLATADA SOLIDÀRIA

**PER IMPULSAR LA INVESTIGACIÓ
DEL CÀNCER INFANTIL**

MEMÒRIA 9a EDICIÓ / 2025-26

A benefici de:

SJD Sant Joan de Déu
Barcelona · Hospital

Propòsit

Darrere de cada tassa de xocolata hi ha una història. La d'un nen o nena que ha hagut d'enfrontar-se al difícil diagnòstic d'un càncer.

El càncer infantil és una malaltia diferent de la dels adults: és aleatòria, no es pot prevenir i requereix tractaments específics. Cada any es diagnostiquen més de 1.200 casos a Espanya, fet que la converteix en una malaltia minoritària.

Gràcies a la recerca, avui més del 80% dels infants superen la malaltia. Tot i això, encara hi ha casos sense tractament curatiu i molts nens patiran seqüeles a llarg termini. Per això, continuar investigant és imprescindible.

L'SJD Pediatric Cancer Center Barcelona, de l'Hospital Sant Joan de Déu Barcelona, l'únic centre monogràfic de càncer infantil d'Espanya, impulsa aquesta recerca gràcies, en gran part, al suport de la societat i d'iniciatives com la Xocolatada Solidària.



Perquè cada infant mereix un futur lliure de càncer.

Què és la Xocolatada solidària

És una iniciativa que convida escoles, empreses i entitats a organitzar un esmorzar o berenar solidari per **recaptar fons per a la investigació del càncer infantil.**

L'element central és una tassa de xocolata, però **el més important és el gest solidari.** Així, cada organitzador adapta l'activitat al seu entorn.

Molts centres celebren la xocolatada el 15 de febrer, coincidint amb el Dia Internacional del Càncer Infantil, tot i que **es pot organitzar en qualsevol moment del curs.**

Des de l'Hospital Sant Joan de Déu Barcelona **es faciliten materials de suport i decoració,** però són les escoles, empreses i entitats les que fan possible cada xocolatada.



Una acció senzilla, amb un impacte real.

La força de la comunitat

Enguany, centenars de centres educatius, empreses, entitats socials i col·lectius de tota mena s'han sumat a la iniciativa, organitzant xocolatades arreu del territori. Des d'escoles i instituts fins a empreses, associacions i residències de gent gran, tots han compartit un mateix objectiu: **aportar el seu gra de sorra a la recerca del càncer infantil.**

Aquesta diversitat de participants demostra que la solidaritat no entén d'edats ni d'entorns, i que, quan la societat s'uneix, es poden aconseguir grans avenços.



ESCOLES



EMPRESSES



UNIVERSITATS



RESIDÈNCIES



VEÏNS

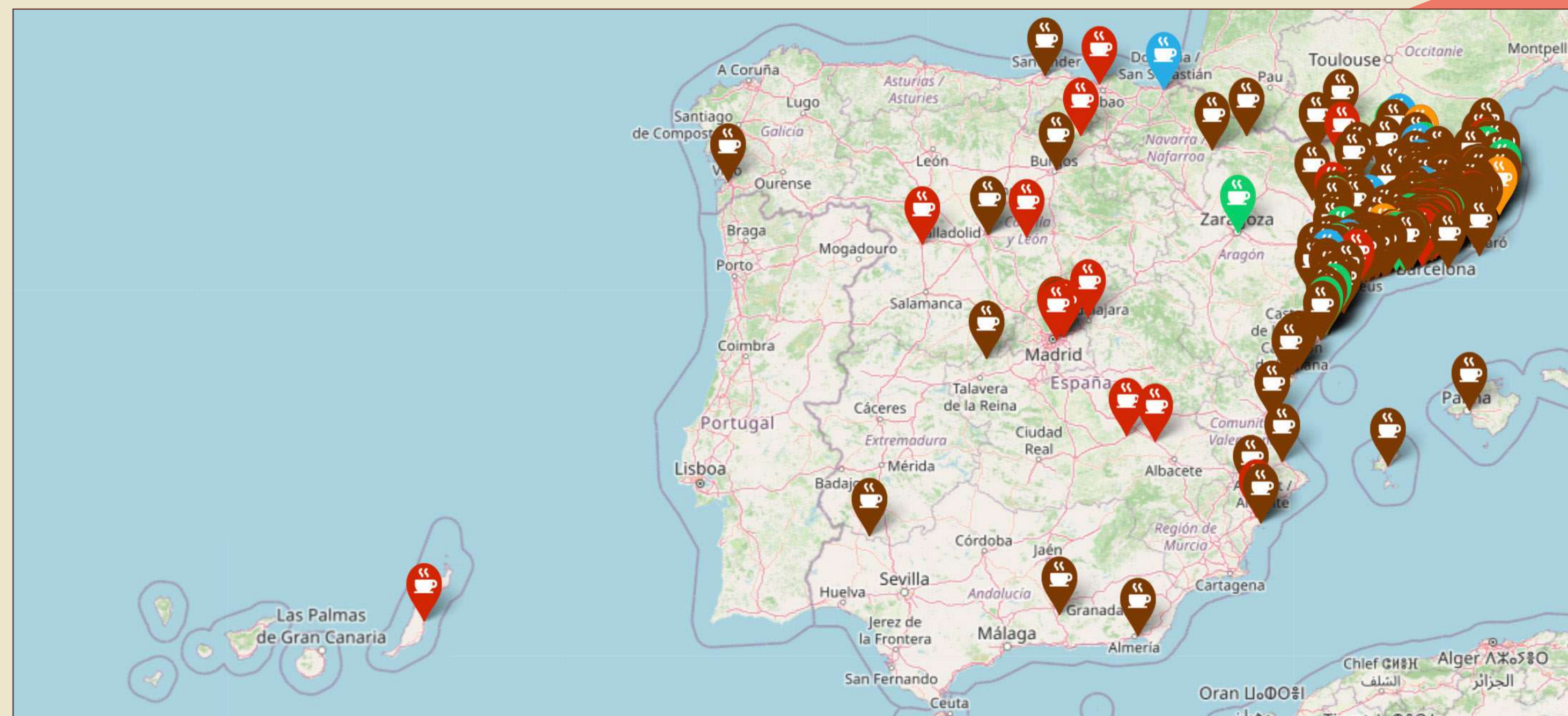


FAMÍLIES

Junts fem possible avançar en la recerca.

La Xocolatada solidària arreu del territori

Enguany, 646 entitats s'han sumat a la Xocolatada solidària, demostrant la gran implicació de la societat per millorar el futur dels infants amb càncer.



Quan sumem esforços, arribem més lluny.

Resultats econòmics

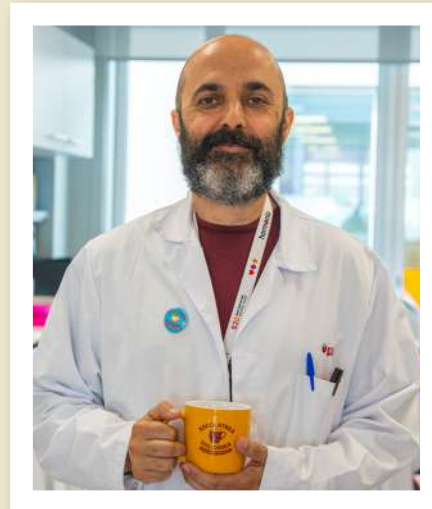
321.400 €
RECAPTATS

Destinats íntegrament
a la recerca del càncer infantil

Cada aportació es transforma en esperança.

Impacte de les donacions

Els fons recaptats es destinen íntegrament a impulsar la recerca en càncer infantil a l'SJD Pediatric Cancer Center Barcelona, donant suport a talent investigador i al desenvolupament dels projectes científics.



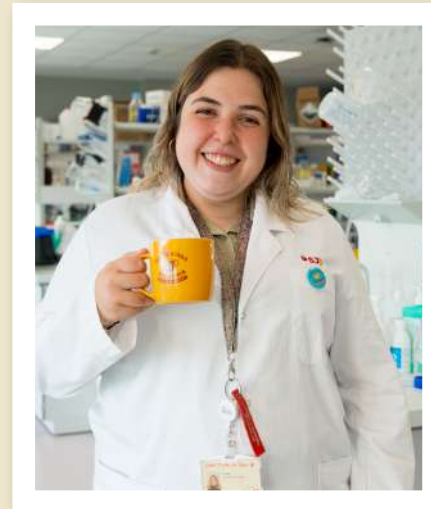
Carlos Rodríguez
Lab Manager



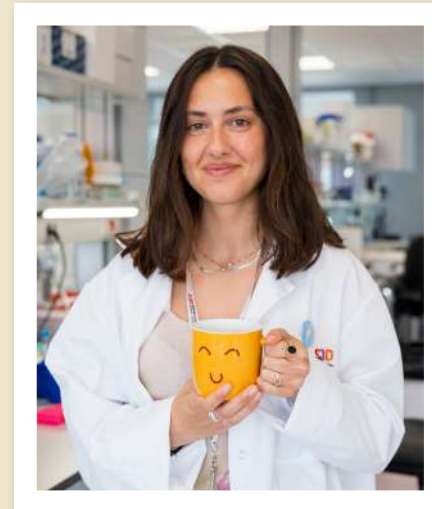
Giancalro Castellano
Bioinformàtic



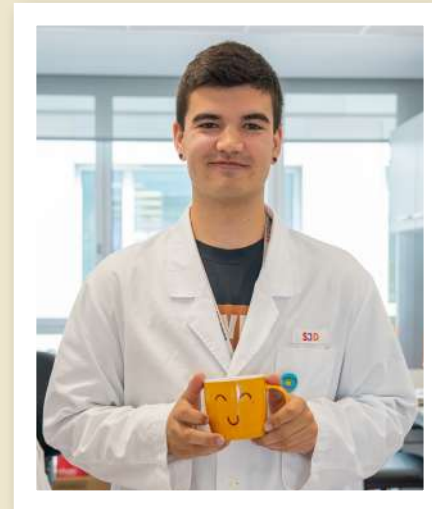
Clara Vicente
Leucèmies



María Sánchez
Sarcoma
d'Ewing



Carla Rios
Sarcoma
d'Ewing



Alex Ruano
Nous
tractaments



**Material de recerca per al grup
de tumors i malformacions vasculares**



SUPORT AL LABORATORI

Professionals dedicats a tasques transversals que donen suport a les diferents línies i grups de recerca. La seva feina és clau per al bon funcionament i el desenvolupament dels projectes científics.

PERSONAL DE RECERCA

Investigadors i investigadores dels diferents grups de recerca del laboratori.

MATERIAL DE RECERCA

Materials de laboratori necessaris per dur a terme els experiments, com reactius, cultius cel·lulars i altres recursos essencials per avançar en la investigació.

Darrere de cada tassa hi ha persones investigant.

Clica les imatges
per saber més



Històries que inspiren

**Guanyadors del concurs de fotografies de la Xocolatada Solidària,
premiats amb un lot de xocolata Blanxart.**



Col·legi Sant Genís i Santa Agnès (Taradell)

Com que el 15 de febrer era un diumenge, ens vam organitzar amb el xocolater de Taradell per poder fer, com cada any, la xocolatada solidària. El 18 de febrer, els alumnes de 5è de Primària, responsables del projecte 'Implica't', van repartir 180 gots de xocolata a tota l'escola, aconseguint recaptar 788 €.



Col·legi Sant Ermengol (Andorra la Vella)

La nostra 4a Xocolatada Solidària ha estat tot un èxit! Hem aconseguit recaptar 1.807 € per a la investigació del càncer infantil. Aquest projecte ha estat possible gràcies a la implicació de tots els nens i nenes de 5è i de l'AFA.



Empresa Quaker Houghton (Barberà del Vallès)

Ha estat genial, hi han participat 60 empleats. I hi han col·laborat, els nostres proveïdors, Pastisseria la Palma de Sabadell, Disfruta & Verdura de Barcelona i Cal Jaume de Santa Perpètua del Vallès.

Cada xocolatada és una història compartida.

Gràcies per fer-ho possible

ENTITATS AMBAIXADORES

La Xocolatada Solidària és possible gràcies a la implicació d'entitats i associacions impulsores formades per famílies que han viscut de prop la realitat del càncer infantil. En la 9^a edició de la Xocolatada hem comptat amb 13 entitats que uneixen esforços per impulsar la recerca i arribar més lluny que mai.



PATROCINADORS

El nostre més sincer agraïment a les empreses col·laboradores que donen suport a la Xocolatada Solidària. Moltes d'elles ens acompanyen des de les primeres edicions i el seu compromís és essencial per fer créixer aquesta xarxa de solidaritat any rere any.



Gràcies per formar part d'aquesta cadena de solidaritat.



Gràcies!

   @chocolatadasolidaria / **xocolatadasolidaria.org**